

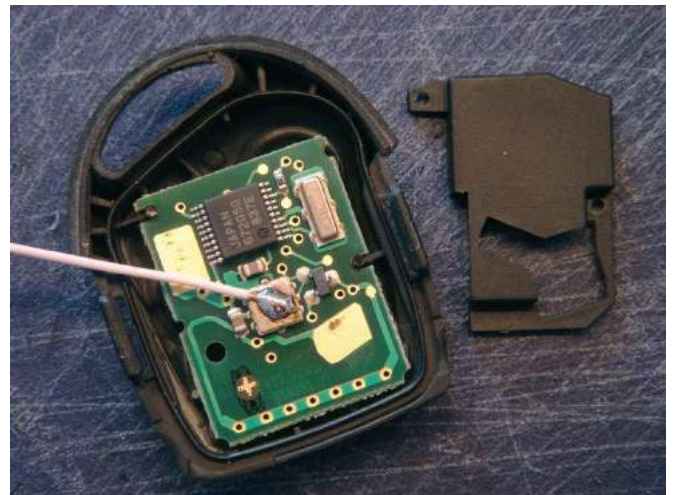
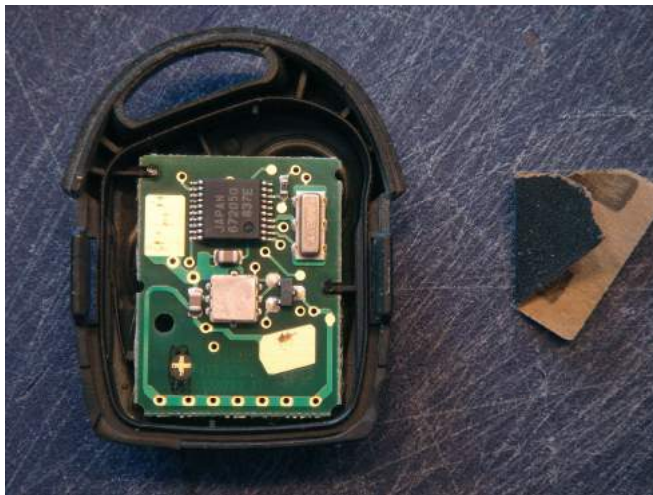


Fernbedienung – Reichweite erhöhen

Wer mit der Reichweite der Fernbedienung nicht zufrieden ist, kann durchaus etwas dagegen tun. Hier ein kleines HowTo zum Erhöhen der Reichweite des Senders (ca. + 5 m).

Die erweiterte Antenne ist eine 56 mm lange, isolierte Kupferlitze (Ø 0,55 mm ohne Isolierung) aus einem alten Telefonkabel. 56 mm scheint der optimale Wert für die Antenne zu sein, da andere Längen nicht das gewünschte Ergebnis brachten.

Hier ein paar - wohl selbsterklärende - Bildchen dazu



Es sollte selbstredend sein, dass man nicht zu heiß den Draht verlöten sollte.

Ansonsten übernehme ich natürlich keine Haftung, für etwaige Schäden beim Umsetzen dieses HowTo's.

Gruß Silke
- RedCougar -