

Nachrüstung des originalen Tempomaten beim **Cougar**

Benötigte Bauteile:

<u>Bauteile</u>	<u>Menge</u>	<u>FINIS</u>
Lenkrad, für Tempomaten	1	1133214
Abdeckkappe mit Kontaktplatte	1	4119250
Lenkradschalter	1	1052117
Betätigungszug, Schaltgetriebe	1	1066794
Betätigungszug, Automatikgetriebe	1	1066793
Regeleinheit inkl. Halter	1	1057174
M6 Befestigungsmuttern für den Halter	3	6506957
Schalter, Bremspedal	1	7029406
Schalter, Kupplungspedal für Tempomat	1	1018344
Kunststoff-Dübel - Radhausbefestigung	3	1054370









Abweichende Bauteile für Umrüstung auf das Facelift Lenkrad:

<u>Bauteile</u>	<u>Menge</u>	<u>FINIS</u>
Lenkrad, für Tempomat	1	1131760
Lenkradschalter	1	1117085
Airbag	1	1142381

Keine Garantie auf die Richtigkeit der Bestellnummern und Vollständigkeit der Liste!



Warnhinweise für den Umgang/Ausbau eines **AIRBAG**

-  • Batterie abklemmen und **mindestens 1 Minute** warten, bevor man mit Arbeiten am Airbag beginnt!
-  • Nicht an den Kontakten des Airbags „rumspielen“!
-  • Bei Arbeiten am Airbag immer eine Schutzbrille tragen!
-  • Beim Demontieren des Airbags **niemals** vor die Öffnungsseite des Airbags treten!
-  • Beim Demontieren und Abklemmen des Airbags also nicht auf dem Fahrersitz sitzen, sondern vom Einstieg aus arbeiten!
-  • Beim Anklemmen und Montieren gilt dies auch!
-  • Den demontierten Airbag mit der Öffnungsseite vom Körper weg tragen!
-  • Den demontierten Airbag nicht auf der Öffnungsseite ablegen!

 **Nun noch das Wichtigste!!!** 

Arbeiten am Airbag dürfen nur von geschultem Personal durchgeführt werden!!!

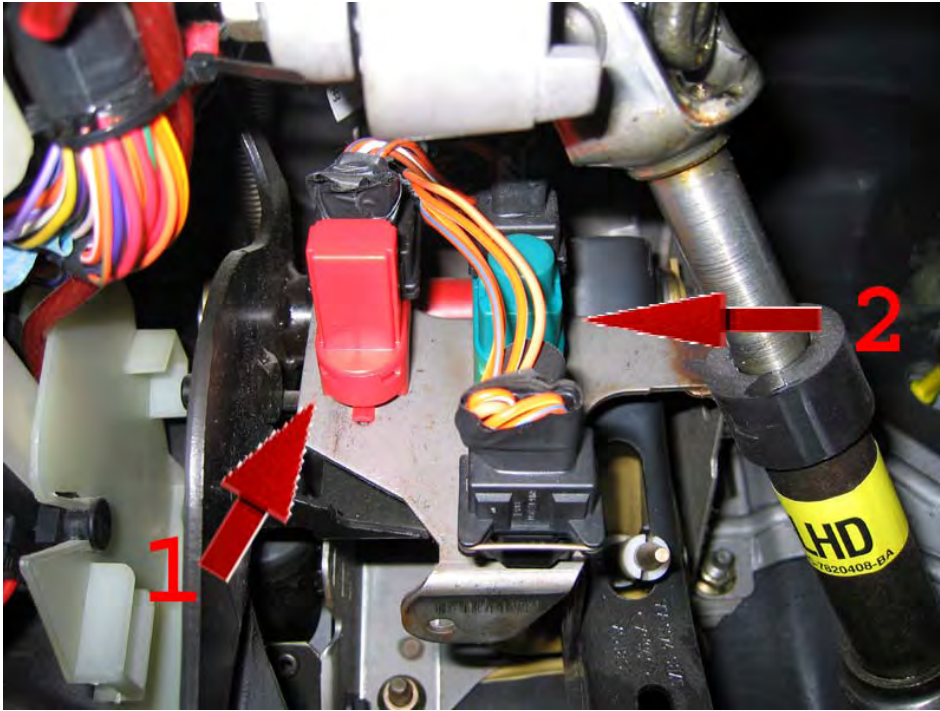
Was ihr daraus macht ist eure Sache, musste aber gesagt werden!



1. Batterie abklemmen



2. Den Kupplungspedalschalter(1) entfernen und gegen den neuen für den Tempomaten ersetzen. Den grünen Bremspedalschalter(2) einsetzen und anschließen.



3. Das Lenkrad jeweils 90° nach links und 90° nach rechts aus der Mittelstellung drehen um Zugang zu dem Befestigungsschrauben des Airbags zu bekommen. Mit einem Torx-Schraubendreher oder Umschaltknarre die 2 Schrauben lösen (siehe Bild), Airbag vom Lenkrad abziehen und den Stecker vorsichtig trennen. **Warnhinweise beachten!!!**



4. Nun den schwarzen Stecker(1) im Lenkrad für die Hupe und den Tempomaten trennen.
5. Zentralmutter(2) abschrauben und Lenkrad vorsichtig abziehen. Darauf achten, dass die Stecker nicht am Lenkrad hängen bleiben.



Die beiden Lenkräder im Vergleich. Ohne Tempomat(1), mit Tempomat(2).



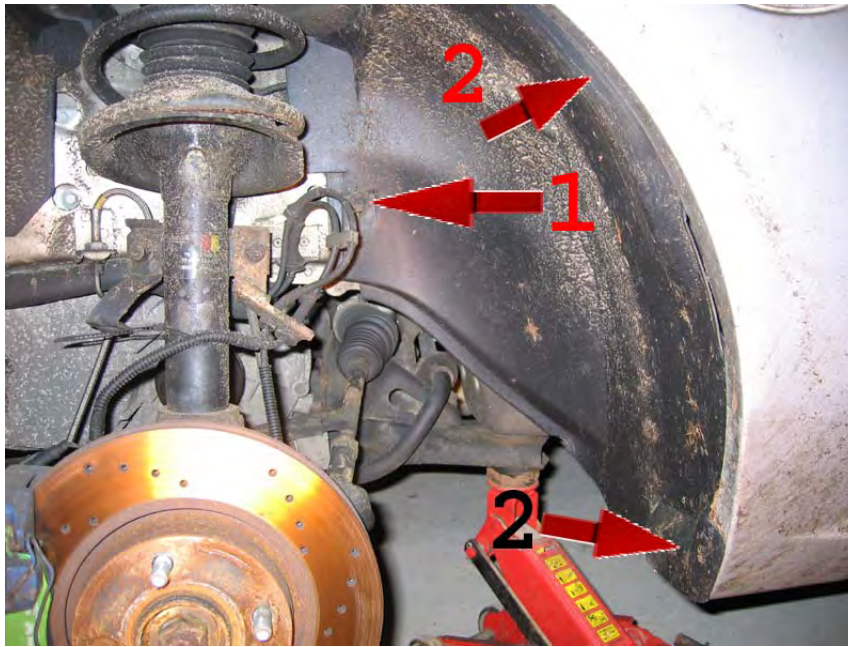
6. Beim Aufstecken des Lenkrads darauf achten, dass die Stecker durch die Öffnung geführt werden und die Wickelfeder (siehe Bild) richtig ausgerichtet ist.



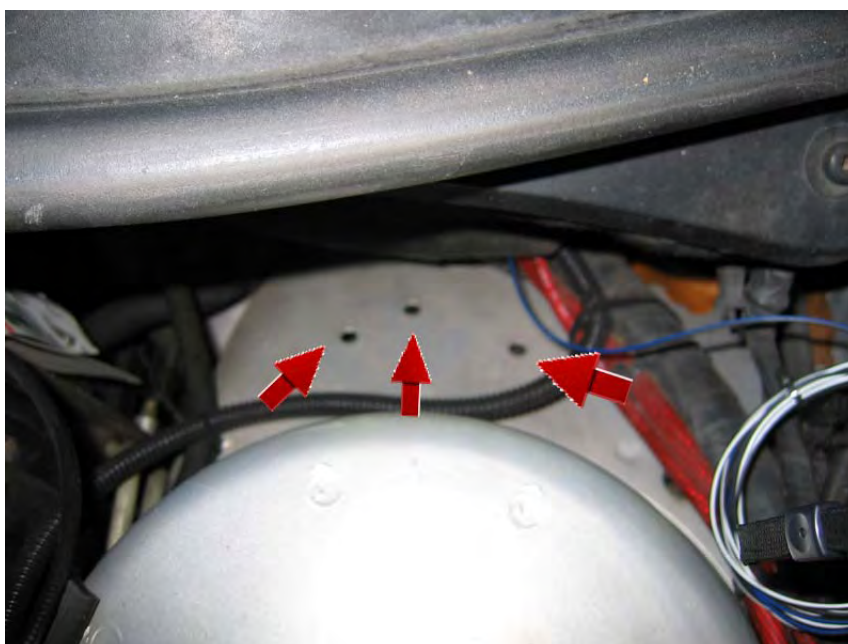
7. Zentralmutter ansetzen und mit 50Nm festziehen.
8. Den schwarzen Stecker für die Hupe und Tempomaten anschließen.
9. Airbag wieder anschließen, aufstecken und die Torx-Schrauben mit 5Nm festziehen. **Airbag-Warnhinweise beachten!**
10. Den Cougar vorne links anheben und das Rad demontieren.
11. Die Kunststoff-Radhausverkleidung lösen. 1 Schraube SW10 (1) ausdrehen und 3 Plastikdübel (2) entfernen.

Ich habe die Köpfe mit einem Seitenschneider abgetrennt und neue Dübel verbaut, da sie nach „normalen“ herausziehen eh nicht mehr zu gebrauchen sind.

Radhausverkleidung wie auf dem Bild zu sehen nach vorne ziehen, um Zugang zu den Befestigungslöchern des Reglereinheit-Halters zu bekommen.



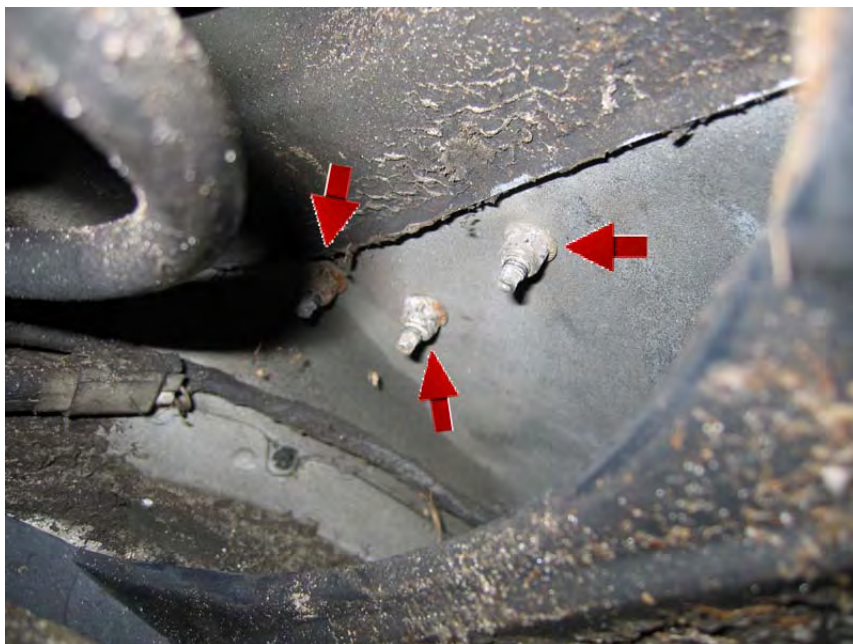
12. Einbauort des Regeleinheit: Hinter dem linken Federbein-Dom.



13. Halter in die Befestigungsbohrungen stecken.



14. Als nächstes wird der Halter mit 3 Muttern SW10, bei zur Seite gerückter Radhausinnenverkleidung, festgeschraubt.



15. Radhausinnenverkleidung wieder zurechtrücken, eine Schraube SW10 einschrauben und 3 neue Plastikdübel eindrücken.

16. Rad wieder montieren und Wagen absenken.

17. Stecker von Seitenwand abziehen und in Regeleinheit einstecken.
Bei montierter Regeleinheit ist es nicht mehr möglich!



18. Einheit in den Halter Stecken und mit einer Schraube SW10 befestigen.



19. Ggf. den Betätigungszug an der Regeleinheit aufstecken und einrasten.

INFO: Es gibt 2 verschiedene Bowdenzüge.
Einen für den Cougar mit Schaltgetriebe und einen für den mit
Automatikgetriebe.

20. Betätigungszug an der Drosselklappe montieren.
Hier die Abbildung vom Schaltgetriebe.



21. Batterie wieder anklemmen.

Achtung:

Ich übernehme keinerlei Haftung für Schäden durch den Umbau oder für die Vollständigkeit dieser Anleitung.